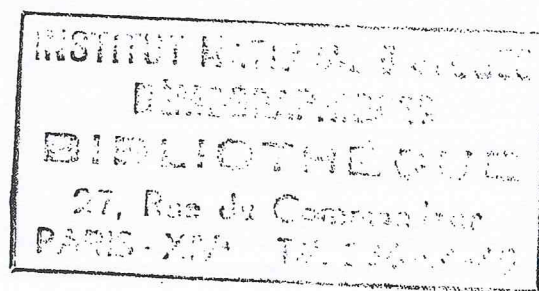


Directia Centrală de Statistică/ Comisia Națională de Demografie: Tabele de Mortalitate 1970-1972. Anuarul Demografic al Republicii Socialiste România 1974, p. 328-336

REPUBLICA SOCIALISTĂ ROMÂNIA

ANUARUL DEMOGRAFIC
AL
REPUBLICII SOCIALISTE
ROMÂNIA
1974



**DIRECȚIA CENTRALĂ DE
STATISTICĂ**

**COMISIA NAȚIONALĂ DE
DEMOGRAFIE**

64. TABELE DE MORTALITATE, PE SEXE, ÎN ANII 1970-1972

Vîrsta (x)	l_x	d_x	q_x	p_x	e_x
A	1	2	3	4	5
A M B E L E S E X E					
0 ani	100 000	4 462	0,04462	0,95538	68,58
1 an	95 538	420	0,00439	0,99561	70,76
2 ani	95 118	182	0,00191	0,99809	70,07
3 ani	94 936	117	0,00123	0,99877	69,21
4 ani	94 819	90	0,00095	0,99905	68,29
5 ani	94 729	78	0,00082	0,99918	67,35
6 ani	94 651	61	0,00064	0,99936	66,41
7 ani	94 591	70	0,00074	0,99926	65,45
8 ani	94 520	51	0,00054	0,99946	64,50
9 ani	94 470	54	0,00057	0,99943	63,53
10 ani	94 416	50	0,00052	0,99948	62,57
11 ani	94 366	47	0,00050	0,99950	61,60
12 ani	94 319	49	0,00052	0,99948	60,63
13 ani	94 270	49	0,00052	0,99948	59,67
14 ani	94 221	59	0,00062	0,99938	58,70
15 ani	94 163	64	0,00068	0,99932	57,73
16 ani	94 099	70	0,00074	0,99926	56,77
17 ani	94 029	79	0,00084	0,99916	55,81
18 ani	93 950	95	0,00101	0,99899	54,86
19 ani	93 855	103	0,00110	0,99890	53,91
20 ani	93 752	110	0,00117	0,99883	52,97
21 ani	93 642	116	0,00124	0,99876	52,03
22 ani	93 526	108	0,00115	0,99885	51,10
23 ani	93 418	112	0,00120	0,99880	50,16
24 ani	93 305	112	0,00120	0,99880	49,22
25 ani	93 194	118	0,00127	0,99873	48,28
26 ani	93 076	113	0,00121	0,99879	47,34
27 ani	92 963	120	0,00129	0,99871	46,39
28 ani	92 843	128	0,00138	0,99862	45,45
29 ani	92 715	131	0,00141	0,99859	44,51
30 ani	92 584	126	0,00136	0,99864	43,58
31 ani	92 458	142	0,00154	0,99846	42,64
32 ani	92 315	157	0,00170	0,99830	41,70
33 ani	92 158	165	0,00179	0,99821	40,77
34 ani	91 993	169	0,00184	0,99816	39,84

(urmare)

Virsta (x)	l_x	d_x	q_x	p_x	e_x
A	1	2	3	4	5

A M B E L E S E X E

35 ani	91 824	171	0,00186	0,99814	38,92
36 ani	91 653	184	0,00201	0,99799	37,99
37 ani	91 469	193	0,00211	0,99789	37,06
38 ani	91 276	201	0,00220	0,99780	36,14
39 ani	91 075	218	0,00239	0,99761	35,22
40 ani	90 857	248	0,00273	0,99727	34,30
41 ani	90 609	249	0,00274	0,99726	33,39
42 ani	90 361	267	0,00295	0,99705	32,48
43 ani	90 094	293	0,00325	0,99675	31,58
44 ani	89 801	302	0,00337	0,99663	30,68
45 ani	89 499	334	0,00373	0,99627	29,78
46 ani	89 165	350	0,00393	0,99607	28,89
47 ani	88 815	391	0,00441	0,99559	28,00
48 ani	88 423	431	0,00488	0,99512	27,13
49 ani	87 992	462	0,00525	0,99475	26,26
50 ani	87 530	504	0,00575	0,99425	25,39
51 ani	87 026	568	0,00653	0,99347	24,54
52 ani	86 458	635	0,00734	0,99266	23,69
53 ani	85 823	665	0,00775	0,99225	22,87
54 ani	85 157	684	0,00803	0,99197	22,04
55 ani	84 474	727	0,00861	0,99139	21,21
56 ani	83 747	826	0,00987	0,99013	20,39
57 ani	82 920	878	0,01058	0,98942	19,59
58 ani	82 043	954	0,01163	0,98837	18,80
59 ani	81 089	1 060	0,01307	0,98693	18,01
60 ani	80 029	1 166	0,01457	0,98543	17,24
61 ani	78 863	1 267	0,01606	0,98394	16,49
62 ani	77 596	1 381	0,01780	0,98220	15,75
63 ani	76 215	1 511	0,01983	0,98017	15,03
64 ani	74 703	1 660	0,02222	0,97778	14,32
65 ani	73 044	1 723	0,02359	0,97641	13,64
66 ani	71 320	1 911	0,02679	0,97321	12,96
67 ani	69 409	2 058	0,02964	0,97036	12 30

Virsta (x)	l_x	d_x	q_x	p_x	e_x
A	1	2	3	4	5

AMBELE SEXE

68 ani	67 352	2 182	0,03240	0,96760	11,66
69 ani	65 170	2 413	0,03702	0,96298	11,03
70 ani	62 757	2 534	0,04037	0,95963	10,44
71 ani	60 223	2 765	0,04592	0,95408	9,85
72 ani	57 458	2 948	0,05131	0,94869	9,31
73 ani	54 510	3 110	0,05706	0,94294	8,78
74 ani	51 399	3 206	0,06237	0,93763	8,28
75 ani	48 194	3 342	0,06934	0,93066	7,80
76 ani	44 852	3 413	0,07609	0,92391	7,34
77 ani	41 439	3 516	0,08484	0,91516	6,91
78 ani	37 923	3 439	0,09069	0,90931	6,50
79 ani	34 484	3 589	0,10407	0,89593	6,10
80 ani	30 895	3 415	0,11054	0,88946	5,75
81 ani	27 480	3 298	0,12002	0,87998	5,40
82 ani	24 182	3 131	0,12948	0,87052	5,07
83 ani	21 051	3 006	0,14277	0,85723	4,75
84 ani	18 045	2 878	0,15948	0,84052	4,46
85 ani	15 168	2 549	0,16804	0,83196	4,21
86 ani	12 619	2 285	0,18107	0,81893	3,96
87 ani	10 334	2 012	0,19467	0,80533	3,73
88 ani	8 322	1 738	0,20885	0,79115	3,51
89 ani	6 584	1 472	0,22360	0,77640	3,30
90 ani	5 112	1 221	0,23894	0,76106	3,11
91 ani	3 891	991	0,25485	0,74515	2,93
92 ani	2 899	787	0,27133	0,72867	2,76
93 ani	2 112	609	0,28840	0,71160	2,60
94 ani	1 503	460	0,30604	0,69396	2,45
95 ani	1 043	338	0,32425	0,67575	2,31
96 ani	705	242	0,34305	0,65695	2,17
97 ani	463	168	0,36242	0,63758	2,05
98 ani	295	113	0,38237	0,61763	1,93
99 ani	182	73	0,40289	0,59711	1,82
100 ani	109	46	0,42399	0,57601	1,70

(urmare)

Virsta (x)	l_x	d_x	q_x	p_x	e_x
A	1	2	3	4	5

MASCULIN

0 ani	100 000	4 867	0,04867	0,95133	66,27
1 an	95 133	437	0,00460	0,99540	68,64
2 ani	94 696	190	0,00201	0,99799	67,95
3 ani	94 505	124	0,00132	0,99868	67,09
4 ani	94 381	100	0,00106	0,99894	66,17
5 ani	94 281	84	0,00089	0,99911	65,24
6 ani	94 197	70	0,00074	0,99926	64,30
7 ani	94 127	85	0,00091	0,99909	63,35
8 ani	94 042	64	0,00068	0,99932	62,41
9 ani	93 978	64	0,00068	0,99932	61,45
10 ani	93 914	61	0,00065	0,99935	60,49
11 ani	93 853	57	0,00060	0,99940	59,53
12 ani	93 796	56	0,00060	0,99940	58,56
13 ani	93 740	61	0,00065	0,99935	57,60
14 ani	93 679	70	0,00075	0,99925	56,64
15 ani	93 609	81	0,00087	0,99913	55,68
16 ani	93 528	91	0,00097	0,99903	54,73
17 ani	93 437	92	0,00099	0,99901	53,78
18 ani	93 345	116	0,00124	0,99876	52,83
19 ani	93 229	135	0,00145	0,99855	51,90
20 ani	93 094	143	0,00154	0,99846	50,97
21 ani	92 951	147	0,00158	0,99842	50,05
22 ani	92 804	139	0,00150	0,99850	49,13
23 ani	92 665	138	0,00149	0,99851	48,20
24 ani	92 526	142	0,00154	0,99846	47,27
25 ani	92 384	140	0,00152	0,99848	46,34
26 ani	92 244	149	0,00161	0,99839	45,41
27 ani	92 095	148	0,00161	0,99839	44,49
28 ani	91 947	164	0,00178	0,99822	43,56
29 ani	91 783	172	0,00187	0,99813	42,63
30 ani	91 611	163	0,00178	0,99822	41,71
31 ani	91 448	189	0,00206	0,99794	40,79
32 ani	91 259	197	0,00216	0,99784	39,87
33 ani	91 063	207	0,00228	0,99772	38,95
34 ani	90 855	205	0,00226	0,99774	38,04

Virsta (x)	l_x	d_x	q_x	p_x	e_x
A	1	2	3	4	5
M A S C U L I N					
35 ani	90 651	215	0,00237	0,99763	37,13
36 ani	90 435	222	0,00245	0,99755	36,21
37 ani	90 214	239	0,00265	0,99735	35,30
38 ani	89 975	237	0,00264	0,99736	34,39
39 ani	89 738	260	0,00290	0,99710	33,48
40 ani	89 477	305	0,00341	0,99659	32,58
41 ani	89 173	304	0,00341	0,99659	31,69
42 ani	88 869	321	0,00361	0,99639	30,80
43 ani	88 548	348	0,00393	0,99607	29,91
44 ani	88 200	367	0,00416	0,99584	29,02
45 ani	87 833	401	0,00456	0,99544	28,14
46 ani	87 432	427	0,00488	0,99512	27,27
47 ani	87 005	468	0,00538	0,99462	26,40
48 ani	86 537	529	0,00611	0,99389	25,54
49 ani	86 008	565	0,00657	0,99343	24,69
50 ani	85 443	617	0,00722	0,99278	23,85
51 ani	84 826	692	0,00816	0,99184	23,02
52 ani	84 134	779	0,00925	0,99075	22,21
53 ani	83 356	831	0,00997	0,99003	21,41
54 ani	82 525	853	0,01034	0,98966	20,62
55 ani	81 672	888	0,01088	0,98912	19,83
56 ani	80 783	1 036	0,01283	0,98717	19,04
57 ani	79 747	1 071	0,01343	0,98657	18,28
58 ani	78 676	1 178	0,01497	0,98503	17,53
59 ani	77 498	1 274	0,01643	0,98357	16,79
60 ani	76 225	1 411	0,01851	0,98149	16,06
61 ani	74 814	1 494	0,01997	0,98003	15,35
62 ani	73 320	1 668	0,02274	0,97726	14,65
63 ani	71 652	1 792	0,02501	0,97499	13,98
64 ani	69 860	1 963	0,02810	0,97190	13,33
65 ani	67 897	2 000	0,02945	0,97055	12,70
66 ani	65 897	2 162	0,03281	0,96719	12,07
67 ani	63 735	2 301	0,03611	0,96389	11,46

(urmare)

Virsta (x)	l_x	d_x	q_x	P_x	e_x
A	1	2	3	4	5
M A S C U L I N					
68 ani	61 434	2 422	0,03942	0,96058	10,87
69 ani	59 012	2 635	0,04465	0,95535	10,30
70 ani	56 377	2 766	0,04907	0,95093	9,76
71 ani	53 611	2 905	0,05418	0,94582	9,23
72 ani	50 706	3 016	0,05948	0,94052	8,74
73 ani	47 690	3 106	0,06512	0,93488	8,26
74 ani	44 584	3 189	0,07153	0,92847	7,80
75 ani	41 395	3 320	0,08019	0,91981	7,36
76 ani	38 076	3 263	0,08569	0,91431	6,96
77 ani	34 813	3 247	0,09326	0,90674	6,56
78 ani	31 566	3 120	0,09884	0,90116	6,18
79 ani	28 446	3 183	0,11191	0,88809	5,81
80 ani	25 263	3 036	0,12016	0,87984	5,48
81 ani	22 227	2 838	0,12767	0,87233	5,16
82 ani	19 389	2 700	0,13925	0,86075	4,84
83 ani	16 689	2 515	0,15069	0,84931	4,54
84 ani	14 174	2 393	0,16882	0,83118	4,26
85 ani	11 781	2 094	0,17772	0,82228	4,02
86 ani	9 688	1 852	0,19117	0,80883	3,78
87 ani	7 836	1 608	0,20523	0,79477	3,56
88 ani	6 227	1 370	0,21993	0,78007	3,35
89 ani	4 858	1 143	0,23524	0,76476	3,15
90 ani	3 715	933	0,25119	0,74881	2,96
91 ani	2 782	745	0,26776	0,73224	2,79
92 ani	2 037	580	0,28495	0,71505	2,62
93 ani	1 457	441	0,30277	0,69723	2,47
94 ani	1 016	326	0,32121	0,67879	2,33
95 ani	689	235	0,34028	0,65972	2,19
96 ani	455	164	0,35997	0,64003	2,06
97 ani	291	111	0,38029	0,61971	1,94
98 ani	180	72	0,40123	0,59877	1,83
99 ani	108	46	0,42280	0,57720	1,72
100 ani	62	28	0,44499	0,55501	1,61

Virsta (x)	l_x	d_x	q_x	p_x	e_x
A	1	2	3	4	5
FEMININ					
0 ani	100 000	4 034	0,04034	0,95966	70,85
1 an	95 966	401	0,00418	0,99582	72,81
2 ani	95 564	174	0,00182	0,99818	72,11
3 ani	95 391	109	0,00114	0,99886	71,24
4 ani	95 282	79	0,00083	0,99917	70,32
5 ani	95 203	71	0,00075	0,99925	69,38
6 ani	95 132	51	0,00054	0,99946	68,43
7 ani	95 081	54	0,00057	0,99943	67,47
8 ani	95 026	37	0,00039	0,99961	66,51
9 ani	94 989	43	0,00045	0,99955	65,53
10 ani	94 947	37	0,00039	0,99961	64,56
11 ani	94 910	38	0,00040	0,99960	63,59
12 ani	94 872	41	0,00043	0,99957	62,61
13 ani	94 831	37	0,00039	0,99961	61,64
14 ani	94 794	46	0,00049	0,99951	60,66
15 ani	94 748	46	0,00048	0,99952	59,69
16 ani	94 702	48	0,00051	0,99949	58,72
17 ani	94 654	65	0,00069	0,99931	57,75
18 ani	94 589	72	0,00076	0,99924	56,79
19 ani	94 517	70	0,00074	0,99926	55,83
20 ani	94 447	74	0,00079	0,99921	54,87
21 ani	94 373	84	0,00089	0,99911	53,92
22 ani	94 289	75	0,00080	0,99920	52,96
23 ani	94 214	85	0,00090	0,99910	52,00
24 ani	94 129	79	0,00084	0,99916	51,05
25 ani	94 049	95	0,00101	0,99899	50,09
26 ani	93 955	76	0,00081	0,99919	49,14
27 ani	93 879	90	0,00096	0,99904	48,18
28 ani	93 789	92	0,00098	0,99902	47,23
29 ani	93 696	89	0,00095	0,99905	46,28
30 ani	93 608	88	0,00094	0,99906	45,32
31 ani	93 519	95	0,00102	0,99898	44,36
32 ani	93 424	117	0,00126	0,99874	43,41
33 ani	93 307	121	0,00130	0,99870	42,46
34 ani	93 186	133	0,00143	0,99857	41,51
35 ani	93 053	126	0,00135	0,99865	40,57
36 ani	92 927	145	0,00156	0,99844	39,63

(urmare)

Virsta (x)	l_x	d_x	q_x	p_x	e_x
A	1	2	3	4	5

F E M I N I N

37 ani	92 782	146	0,00157	0,99843	38,69
38 ani	92 637	163	0,00176	0,99824	37,75
39 ani	92 474	174	0,00188	0,99812	36,81
40 ani	92 300	189	0,00204	0,99796	35,88
41 ani	92 111	191	0,00208	0,99792	34,95
42 ani	91 920	211	0,00229	0,99771	34,03
43 ani	91 709	237	0,00258	0,99742	33,10
44 ani	91 472	236	0,00258	0,99742	32,19
45 ani	91 237	267	0,00292	0,99708	31,27
46 ani	90 970	274	0,00301	0,99699	30,36
47 ani	90 696	317	0,00350	0,99650	29,45
48 ani	90 379	342	0,00378	0,99622	28,55
49 ani	90 037	373	0,00414	0,99586	27,66
50 ani	89 664	409	0,00457	0,99543	26,77
51 ani	89 254	467	0,00523	0,99477	25,89
52 ani	88 788	515	0,00580	0,99420	25,02
53 ani	88 273	525	0,00595	0,99405	24,17
54 ani	87 747	540	0,00616	0,99384	23,31
55 ani	87 207	590	0,00677	0,99323	22,45
56 ani	86 617	643	0,00742	0,99258	21,60
57 ani	85 974	705	0,00820	0,99180	20,76
58 ani	85 269	751	0,00881	0,99119	19,93
59 ani	84 518	859	0,01016	0,98984	19,10
60 ani	83 659	932	0,01114	0,98886	18,29
61 ani	82 727	1 046	0,01264	0,98736	17,49
62 ani	81 681	1 099	0,01345	0,98655	16,71
63 ani	80 583	1 231	0,01527	0,98473	15,93
64 ani	79 352	1 352	0,01703	0,98297	15,17
65 ani	78 000	1 441	0,01848	0,98152	14,42
66 ani	76 559	1 651	0,02157	0,97843	13,68
67 ani	74 908	1 801	0,02405	0,97595	12,97
68 ani	73 107	1 930	0,02640	0,97360	12,28
69 ani	71 177	2 180	0,03063	0,96937	11,60
70 ani	68 997	2 303	0,03338	0,96662	10,95
71 ani	66 694	2 628	0,03941	0,96059	10,31
72 ani	64 065	2 882	0,04498	0,95502	9,72
73 ani	61 184	3 130	0,05116	0,94884	9,15

(urmare)

Virsta (x)	l_x	d_x	q_x	p_x	e_x
A	1	2	3	4	5

F E M I N I N

74 ani	58 053	3 257	0,05610	0,94390	8,62
75 ani	54 797	3 420	0,06241	0,93759	8,10
76 ani	51 377	3 594	0,06996	0,93004	7,60
77 ani	47 783	3 794	0,07941	0,92059	7,14
78 ani	43 988	3 758	0,08544	0,901456	6,71
79 ani	40 230	3 983	0,09900	0,90100	6,29
80 ani	36 247	3 788	0,10451	0,89549	5,93
81 ani	32 459	3 745	0,11537	0,88463	5,56
82 ani	28 714	3 549	0,12358	0,87642	5,22
83 ani	25 166	3 474	0,13806	0,86194	4,89
84 ani	21 691	3 340	0,15398	0,84602	4,59
85 ani	18 351	2 979	0,16235	0,83765	4,33
86 ani	15 372	2 692	0,17515	0,82485	4,08
87 ani	12 679	2 390	0,18848	0,81152	3,84
88 ani	10 290	2 082	0,20235	0,79765	3,61
89 ani	8 208	1 779	0,21675	0,78325	3,40
90 ani	6 429	1 489	0,23169	0,76831	3,20
91 ani	4 939	1 221	0,24717	0,75283	3,02
92 ani	3 718	979	0,26318	0,73682	2,84
93 ani	2 740	766	0,27972	0,72028	2,68
94 ani	1 973	586	0,29680	0,70320	2,53
95 ani	1 388	436	0,31442	0,68558	2,38
96 ani	951	316	0,33257	0,66743	2,25
97 ani	635	223	0,35126	0,64874	2,12
98 ani	412	153	0,37049	0,62951	2,00
99 ani	259	101	0,39025	0,60975	1,88
100 ani	158	65	0,41054	0,58946	1,76

Semnificațiile simbolurilor :

l_x = numărul supraviețuitorilor, de vîrstă (x) dintr-un contingent ipotetic de 100 000 născuți-vii;

d_x = numărul decedaților de vîrstă (x);

q_x = probabilitatea de deces; arată probabilitatea ca persoanele de o vîrstă oarecare (x) să decedeze înainte de a împlini vîrsta imediat următoare (x + 1);

p_x = probabilitatea de supraviețuire; arată probabilitatea ca persoanele de o vîrstă oarecare (x) să împlinească și vîrsta imediat următoare (x + 1);

e_x = speranța medie de viață (la vîrsta de 0 ani este durată medie a vieții); numărul mediu de ani pe care îl mai are de trăit o persoană de vîrstă (x) dacă ar trăi tot restul vieții în condițiile mortalității specifice perioadei pentru care s-a efectuat calculul.